

INFORME TÉCNICO

DIARIO Nº 183

El IDEAM comunica al Sistema Nacional de Gestión del Riesgo (SNGR) y al Sistema Nacional Ambiental (SINA).

Bogotá D. C.

Martes 02 de julio de 2019.

Hora de actualización 12:15 HLC



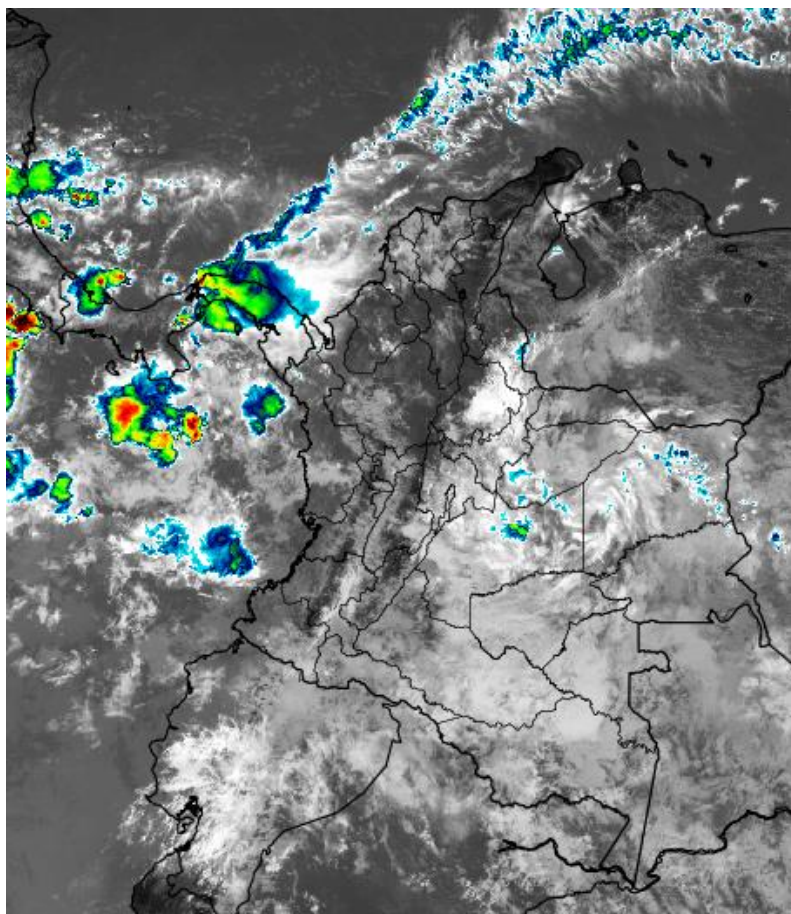
CONDICIONES HIDROMETEOROLÓGICAS ACTUALES

Durante la mañana se mantuvieron condiciones de cielo entre parcial y mayormente cubierto en amplios sectores de la región. Las lluvias de mayor intensidad se observaron en las primeras horas de la mañana en sectores de los departamentos de Córdoba, norte de Chocó, occidente de Antioquia, Vichada y sectores de Arauca.

Para el día de hoy se espera que las lluvias de mayor intensidad persistan en la región Pacífica, centro y norte de la Andina, además en el centro de la Caribe y hacia el oriente del país en Vichada, Arauca, y sectores de Meta.

IMAGEN SATELITAL

Canal Infrarrojo - GOES 16 | 02 de julio de 2019 | 11:40 HLC.



Consulte todos los días el pronóstico del tiempo y las alertas hidrometeorológicas vigentes del **IDEAM**, en un formato de calidad. Alrededor de las 7:30 a. m. está a disposición del público en www.ideam.gov.co.

Se puede ver también en dispositivos móviles **AQUÍ**



**ALERTA ROJA**
PARA TOMAR ACCIÓN**ALERTA NARANJA**
PARA PREPARARSE**ALERTA AMARILLA**
PARA INFORMARSE

LO MÁS DESTACADO

LLUVIAS REGISTRADAS EN LAS ÚLTIMAS 24 HORAS

En las últimas 24 horas las precipitaciones se incrementaron notoriamente con respecto a las registradas el día anterior, observándose precipitaciones en todas las regiones naturales de Colombia. El mayor acumulado de lluvia en 24 horas, se registró en el municipio de **Sahagùn (Córdoba), con 102.6 mm.**

ALERTA ROJA

- Por probabilidad alta de incremento en niveles y/o crecientes súbitas en los ríos Meta, río Guaviare, Guatiquía, Guayuriba, Ariari, Guejar, Guape, Guayabero y la parte baja del río Inirida, así como en la cuenca media del río Putumayo.
- Por probabilidad alta de deslizamientos de tierra en zonas inestables o de ladera ubicadas en Guayabetal (Cundinamarca), Mocoa (Putumayo), Restrepo (Meta) y en municipios de los departamentos de Boyacá, Norte de Santander y Chocó.
- Por probabilidad alta en la amenaza de incendios de la cobertura vegetal en algunos municipios de departamentos ubicados en las regiones Caribe y Andina.

ALERTA NARANJA

- Por probabilidad media de incremento de niveles y/o crecientes súbitas en las cuencas de numerosos ríos ubicados en las regiones Caribe, Andina, Orinoquia y Pacífica.
- Por probabilidad moderada de deslizamientos de tierra en zonas inestables o de ladera ubicadas en algunos municipios en departamentos de las regiones Andina, Pacífico, Orinoquia y Amazonia.
- Por probabilidad media en la amenaza de incendios de la cobertura vegetal en algunos municipios de los departamentos en las regiones Andina y Caribe.
- Por tiempo lluvioso en el Océano Pacífico.

ALERTA AMARILLA

- Por probabilidad baja de incremento de niveles y/o crecientes súbitas en la cuenca de ríos ubicados en las regiones Caribe, Andina, Pacífica, Orinoquia y Amazonia.
- Por probabilidad baja de deslizamientos de tierra en zonas inestables o de ladera principalmente en municipios de departamentos ubicados en las regiones Caribe, Andina, Pacífica, Orinoquia y Amazonia.
- Por probabilidad baja de amenaza de incendios de la cobertura vegetal en algunos municipios de departamentos ubicados en las regiones Caribe y Andina.
- Por pleamar, viento y oleaje en el mar Caribe colombiano.

PRONÓSTICO CONDICIONES METEOROLÓGICAS ESPECIALES

ÁREA DEL VOLCÁN GALERAS

Cielo mayormente nublado con lloviznas intermitentes al finalizar la tarde y durante algunas horas de la noche.

EL SERVICIO GEOLÓGICO COLOMBIANO reporta en nivel AMARILLO (III): CAMBIOS EN EL COMPORTAMIENTO DE LA ACTIVIDAD VOLCÁNICA. Lat: 1.55 Lon: -77.37

ELEVACIÓN (pies)	DIRECCIÓN	VELOCIDAD	
		NUDOS	Km/h
10.000	SURESTE	5 - 10	9 - 18
18.000	ESTE	25 - 30	45 - 54
24.000	ESTE	25 - 30	45 - 54
30.000	NORESTE	15 - 20	27 - 36

ÁREA DEL VOLCÁN NEVADO DEL HUILA

En las horas de la mañana se prevé tiempo seco. Después del mediodía se incrementará la nubosidad con precipitaciones.

EL SERVICIO GEOLÓGICO COLOMBIANO reporta en nivel AMARILLO (III): CAMBIOS EN EL COMPORTAMIENTO DE LA ACTIVIDAD VOLCÁNICA. Lat: 2.92 Lon: -76.05

ELEVACIÓN (pies)	DIRECCIÓN	VELOCIDAD	
		NUDOS	Km/h
10.000	ESTE	0 - 5	0 - 9
18.000	ESTE	20 - 25	36 - 45
24.000	ESTE	20 - 25	36 - 45
30.000	NORESTE	15 - 20	27 - 36

ÁREA DEL VOLCÁN CERRO MACHÍN

Cielo entre parcialmente cubierto y cubierto con lluvias a diferentes horas.

EL SERVICIO GEOLÓGICO COLOMBIANO reporta en nivel AMARILLO (III): CAMBIOS EN EL COMPORTAMIENTO DE LA ACTIVIDAD VOLCÁNICA. Lat: 4.80 Lon: -75.62

ELEVACIÓN (pies)	DIRECCIÓN	VELOCIDAD	
		NUDOS	Km/h
10.000	SURESTE	0 - 5	0 - 9
18.000	ESTE	20 - 25	36 - 45
24.000	ESTE	15 - 20	27 - 36
30.000	ESTE	20 - 25	36 - 45

ÁREA DEL VOLCÁN NEVADO DEL RUIZ

En el área persistirán las condiciones nubosas con lluvias de variada intensidad.

EL SERVICIO GEOLÓGICO COLOMBIANO reporta en nivel AMARILLO (III): CAMBIOS EN EL COMPORTAMIENTO DE LA ACTIVIDAD VOLCÁNICA. Lat: 4.89 Lon: -75.32

ELEVACIÓN (pies)	DIRECCIÓN	VELOCIDAD	
		NUDOS	Km/h
10.000	SUR	5 - 10	9 - 18
18.000	ESTE	20 - 25	36 - 45
24.000	ESTE	15 - 20	27 - 36
30.000	ESTE	15 - 20	27 - 36

ÁREA DEL COMPLEJO VOLCÁNICO CHILES-CERRO NEGRO DE MAYASQUER

En el área se espera abundante nubosidad con lluvias de carácter intermitente.

EL SERVICIO GEOLÓGICO COLOMBIANO reporta en nivel AMARILLO (III): CAMBIOS EN EL COMPORTAMIENTO DE LA ACTIVIDAD VOLCÁNICA. Lat: 0.81 Lon: -77.93 Lat: 0.76 Lon: -77.95

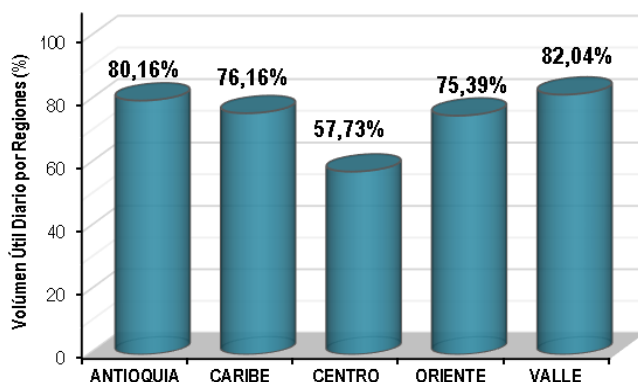
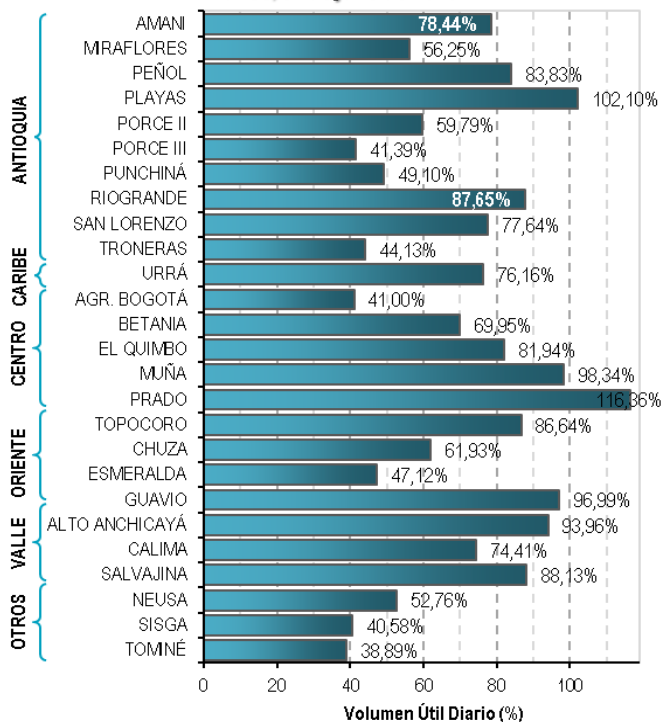
ELEVACIÓN (pies)	DIRECCIÓN	VELOCIDAD	
		NUDOS	Km/h
10.000	SURESTE	0 - 5	0 - 9
18.000	SURESTE	10 - 15	18 - 27
24.000	ESTE	20 - 25	36 - 45
30.000	ESTE	20 - 25	36 - 45

ESTADO DE LOS EMBALSES

A continuación se relaciona el volumen útil diario de los principales embalses del país (expresado en porcentaje), de acuerdo con la información reportada por XM S.A. E.S.P en la siguiente dirección electrónica: <http://ido.xm.com.co/ido/SitePages/hidrologia.aspx?q=reservas>

VOLUMEN ÚTIL DIARIO EN LOS PRINCIPALES EMBALSES DEL PAÍS

Lunes, 01 de julio de 2019



Para estar informado diariamente de lo que pasa con el **pronóstico del tiempo y las alertas**.

Síguenos en Twitter
@IDEAMColombia



PRECIPITACIONES

A continuación se relacionan los municipios donde en las últimas 24 horas se registraron precipitaciones iguales o superiores a 60 mm.

Se aclara que las precipitaciones indicadas en los municipios, realmente corresponden a aquellos puntos en los cuales el IDEAM tiene estaciones de monitoreo, pero no necesariamente quiere decir que el dato corresponda a las lluvias que se presentaron directamente sobre el área urbana en donde se concentra la mayor población. En ocasiones la estación sobre la cual se destaca el mayor valor de precipitación, a pesar de pertenecer al municipio, puede quedar alejada del centro poblado principal.

DEPARTAMENTO	MUNICIPIO
CASANARE	Sabanalarga (69),
CESAR	Chimichagua (60),
CHOCO	Quibdó (91,6),
CORDOBA	Sahagún (102,6) , Montería (65,2), Planeta Rica (63,6),
META	Puerto López (82), Cumaral (71), Villavicencio (62), Restrepo (61),
NARIÑO	Barbacoas (66,2),
NORTE DE SANTANDER	Toledo (74),
VAUPES	Mitú (81),

Para estar informado diariamente de lo que pasa con el **pronóstico del tiempo y las alertas**.

Síguenos en Twitter
@IDEAMColombia



TEMPERATURAS MÁXIMAS

A continuación se relacionan los municipios donde en las últimas 24 horas se registraron temperaturas iguales o superiores a 34.0 °C.

Se aclara que las temperaturas indicadas en los municipios, realmente corresponden a aquellos puntos en los cuales el IDEAM tiene estaciones de monitoreo, pero no necesariamente quiere decir que el dato corresponda a las temperaturas que se presentaron directamente sobre el área urbana en donde se concentra la mayor población. En ocasiones la estación sobre la cual se destaca el mayor valor de temperatura, a pesar de pertenecer al municipio, puede quedar alejada del centro poblado principal.

DEPARTAMENTO	MUNICIPIO
BOLIVAR	Zambrano (35,2), María La Baja (35), Arjona (35), El Carmen De Bolívar (34),
CESAR	Valledupar (37,2), Valledupar (36,8), Agustín Codazzi (36,2), Agustín Codazzi (35,8), Chiriguana (34,2),
CORDOBA	Montelibano (34),
CUNDINAMARCA	Puerto Salgar (37,2),
LA GUAJIRA	Manaure (38) , Urumita (35,8), Uribía (35,6), Riohacha (Est. 12 Km al sur) (34,6), Riohacha (34,4),
MAGDALENA	Santa Marta (35,9), Pivijay (35,2),
SUCRE	Corozal (34,8),



PRONÓSTICO METEOROLÓGICO



Martes 02 y Miércoles 03 de julio de 2019

REGIÓN	PRONÓSTICO
SABANA DE BOGOTÁ	<p>MARTES: Durante la tarde se estima incrementa la humedad con cielo entre parcial a mayormente nublado con probables lluvias de variada intensidad en amplios sectores de la ciudad, las más significativas se esperan sobre los cerros orientales y al sur de la capital. En la noche se estiman cielo mayormente nublado y predominio de tiempo seco. No se descartan lloviznas especialmente en sectores de los cerros orientales y sur de la ciudad.</p> <p>MIÉRCOLES: En la madrugada, se estima cielo mayormente nublado con predominio de tiempo seco. No se descartan probables lloviznas aisladas especialmente al sur de la capital. Durante la mañana se estima cielo entre parcialmente nublado con predominio de tiempo seco. Sin embargo, no se descartan probables lluvias ligeras en sectores del centro-orientado, occidente y sur de la capital. Durante la tarde se prevé cielo parcialmente nublado con predominio de tiempo seco, sin embargo no se descartan lloviznas sobre los cerros orientales, occidente y sur de la ciudad. En la noche se estima cielo mayormente nublado con predominio de tiempo seco.</p>
CARIBE	<p>MARTES: Durante las horas de la tarde se estima cielo entre parcial y mayormente cubierto con lluvias en Córdoba e inmediaciones de la Sierra Nevada de Santa Marta, norte de Bolívar y Atlántico, menos intensas en Sucre y Cesar. Para la noche las lluvias más intensas son previstas hacia el sur del área en sectores de Córdoba, amplios sectores de Sucre y Bolívar y en zonas oriental de la Sierra Nevada de Santa Marta, de menor intensidad se registrarán lluvias en sectores puntuales de Cesar.</p> <p>MIÉRCOLES: Se estima una jornada con cielo parcial a mayormente cubierto con lluvias en varias zonas del centro y occidente de la región, las de mayor intensidad en áreas de Magdalena, Cesar, Córdoba y Bolívar, durante la tarde y noche.</p>
ARCHIPIÉLAGO DE SAN ANDRÉS, PROVIDENCIA Y SANTA CATALINA	<p>MARTES: Para la tarde se estima cielo parcialmente nublado con predominio de tiempo seco. En la noche se estima tiempo seco en las islas, con cielo parcialmente nublado. No se descartan lloviznas sobre los alrededores de San Andrés.</p> <p>MIÉRCOLES: Cielo parcialmente nublado, predominio de tiempo seco en las islas, salvo algunas lluvias ligeras en zonas del sur y orientado.</p>
MAR CARIBE	<p>MARTES: Condiciones de cielo parcialmente nublado, con algunas lluvias ligeras en zona del Golfo de Urabá y litoral de Córdoba. El orientado con predominio de tiempo seco.</p> <p>MIÉRCOLES: En áreas del centro y occidente de la zona marítima se prevén lluvias de variada intensidad, con cielo parcial y mayormente cubierto.</p>
ANDINA	<p>MARTES: Para la tarde se estima mayor nubosidad en la región, con lluvias entre ligeras y moderadas en el sur de los departamentos de Norte de Santander y Santander, amplios sectores de Boyacá, Antioquia, Caldas, Risaralda, Tolima y Valle, de menor intensidad en Huila y Nariño. Probabilidad de actividad eléctrica. Durante la noche las lluvias más intensas se concentrarán en zonas del occidente de Santander, Antioquia, occidente y norte de Cundinamarca, Eje Cafetero, y occidente de Boyacá. No se descartan descargas eléctricas.</p> <p>MIÉRCOLES: Durante la jornada se esperan lluvias en Cundinamarca, Boyacá, y en zonas del orientado de Santanderes, las menos intensas al orientado y occidente del Tolima, sur del Huila.</p>





PRONÓSTICO METEOROLÓGICO



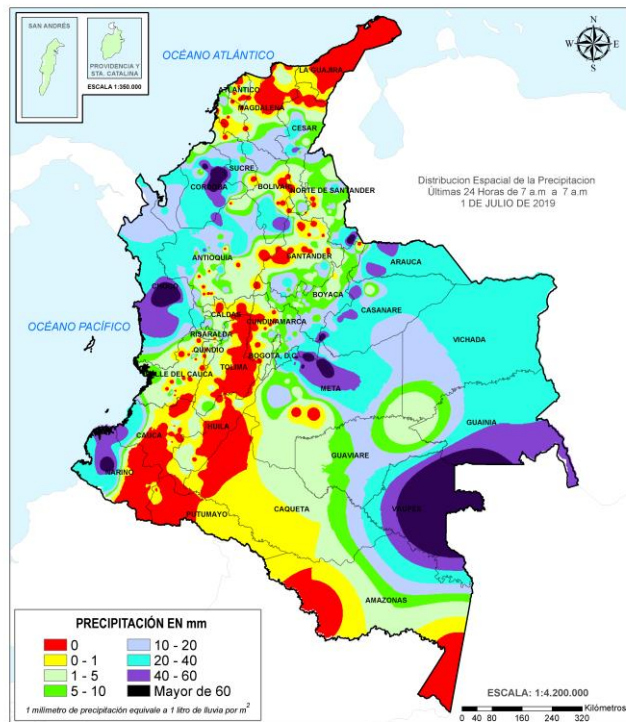
Martes 02 y Miércoles 03 de julio de 2019

REGIÓN	PRONÓSTICO
INSULAR PACIFICO	<p>MARTES: Cielo parcialmente cubierto, con lluvias durante la jornada, las de mayor intensidad en Gorgona.</p> <p>MIÉRCOLES: Se estiman lluvias en Gorgona y tiempo seco en Malpelo de variada intensidad con cielo parcialmente nublado.</p>
PACIFICA	<p>MARTES: En la tarde se estima cielo nuboso en la región y lluvias de variada intensidad, las de mayor volumen en zonas de Chocó, Valle del Cauca y occidente de Cauca, de menor intensidad en Nariño. Para la noche se estima que se sigan registrando condiciones nubosas en el área con precipitaciones entre ligeras y moderadas en zonas del sur Chocó, Nariño, Cauca y Valle del Cauca.</p> <p>MIÉRCOLES: Durante la jornada se esperan lluvias ligeras a moderadas en zonas de Chocó, Nariño y occidente del Valle del Cauca. No se descarta actividad eléctrica. Las menos intensas en Cauca.</p>
OCEANO PACIFICO	<p>MARTES: Durante la jornada se prevén lluvias entre ligeras a moderadas al norte de la región con actividad eléctrica y de menor intensidad al sur en zonas cercanas al litoral. Predominio de tiempo seco para el resto del área.</p> <p>MIÉRCOLES: Condiciones de cielo parcial a mayormente cubierto, con lluvias de variada intensidad en el centro y sur de la región, de menor intensidad en los sectores del norte.</p>
ORINOQUIA	<p>MARTES: En horas de la tarde persistirán las condiciones nubosas en el área con lluvias de variada intensidad en zonas de Meta, Arauca, Casanare y Vichada, en este último se estiman las de mayor intensidad. No se descartan descargas eléctricas. Durante la jornada se esperan lluvias de ligeras a moderadas en zonas del suroccidente de Casanare, occidente de Meta incluido el Piedemonte y en amplios sectores de Vichada.</p> <p>MIÉRCOLES: En gran parte de la región se prevén lluvias, las más fuertes en amplias zonas de Arauca, Casanare y oriente de Vichada y Guainía. Las de mayor intensidad en zonas de Meta y piedemonte llanero.</p>
AMAZONIA	<p>MARTES: Para la tarde se prevé que las lluvias de mayor intensidad se registren en el occidente de los departamentos de Caquetá y Putumayo, zonas de Guaviare, Vaupés y norte de Amazonas. En horas de la noche se estima lluvias al occidente de Caquetá, centro y occidente de Putumayo, incluido el piedemonte. Lloviznas en amplios sectores de Amazonas y Vaupés.</p> <p>MIÉRCOLES: Durante la jornada se espera lluvias al oriente de Caquetá, amplios sectores de Putumayo, Guaviare y oriente del Amazonas. Menor intensidad de lluvias en el piedemonte.</p>

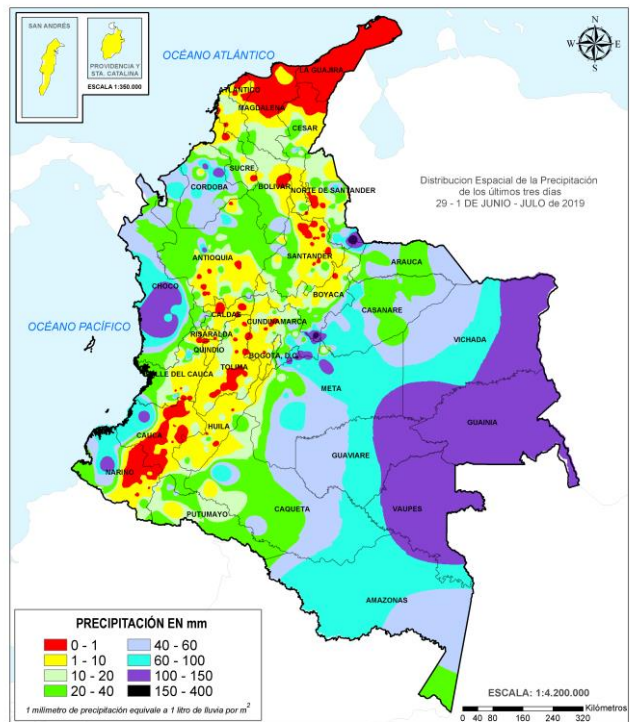


MAPAS DE PRECIPITACIÓN

Precipitación diaria: desde las 7:00 a. m. del lunes 01 hasta las 7:00 a. m. del martes 02 de julio de 2019.



Precipitación últimas 72 horas: desde las 7:00 a. m. del sábado 29 de junio hasta las 7:00 a.m. del martes 02 de julio de 2019.



ALERTAS VIGENTES E INFORMACIÓN ADICIONAL

Para mayor información sobre el pronóstico del estado del tiempo, informes técnicos diarios, comunicados especiales, mapas diarios de temperaturas máximas y mínimas e información diaria de precipitación se sugiere consultar los siguientes enlaces:

- [MAPA DIARIO DE TEMPERATURA MÁXIMA](#)
- [MAPA DIARIO DE TEMPERATURA MÍNIMA](#)

ALERTA POR DESCENSOS SIGNIFICATIVOS DE LAS TEMPERATURAS MÍNIMAS DEL AIRE

Se emite esta alerta por la probabilidad de descensos significativos de la temperatura del aire en horas de la madrugada para zonas de altiplano (entre los 2.500 y los 2.900 msnm) de los siguientes municipios:

REGIÓN ANDINA	
SITIOS PARA LOS CUALES SE GENERA LA ALERTA	
ALERTA AMARILLA	ALTIPLANO CUNDIBOYACENSE: BOGOTÁ: Área Rural y Urbana. CUNDINAMARCA: Bojacá, Cajicá, Chía, Chipaque, Choachí, Chocontá, Cogua, Cota, Cucunubá, El Rosal, Facatativá, Funza, Fúquene, Gachancipá, Guachetá, Guasca, Guatavita, La Calera, Lenguazaque, Madrid, Mosquera, Nemocón, Sesquilé, Sibaté, Simijaca, Soacha, Sopó, Subachoque, Suesca, Susa, Sutatausa, Tabio, Tausa, Tenjo, Tocancipá, Ubaque, Ubaté, Villapinzón, Zipacón y Zipaquirá. BOYACÁ: Tunja, Aquitania, Arcabuco, Belén, Betétiva, Busbanzá, Caldas, Cerinza, Chiquinquirá, Chivatá, Ciénega, Cómbita, Corrales, Cucaita, Cuítiva, Chíquiza, Duitama, Firavitoba, Floresta, Gámeza, Iza, Villa de Leyva, Mongua, Monguí, Motavita, Nobsa, Oicatá, Paipa, Paz de Río, Pesca, Ráquira, Saboyá, Samacá, San Miguel de Sema, Santa Rosa de Viterbo, Siachoque, Socha, Sogamoso, Sora, Sotaquirá, Soracá, Tasco, Tibasosa, Toca, Tópaga, Tota, Tuta, Tutazá, Ventaquemada y Viracachá.
	CAUCA Y NARIÑO: CAUCA: Almaguer, Bolívar, Corinto, Inzá, Jambaló, La Vega, Miranda, Páez (Belalcázar), Puracé (Coconuco), San Sebastián, Santa Rosa, Silvia, Sotará (Paispamba), Sucre, Toribío y Totoró. NARIÑO: Pasto, Aldana, Buesaco, Consacá, Contadero, Córdoba, Cuaspud (Carlosama), Cumbal, Chachagüí, El Tablón, Funes, Guaitarilla, Gualmatán, Iles, Imués, Ipiales, La Cruz, La Florida, Mallama (Piedrancha), Nariño, Ospina, Potosí, Providencia, Puerres, Pupiales, Sandoná, San Bernardo, San Pablo, Santa Cruz (Guachavés), Sapuyes, Tangua, Túquerres y Yacuanquer.

Debido a que este fenómeno es local y está sujeto a cambios en variables tales como la nubosidad, la humedad y temperatura del aire y la intensidad y dirección del viento, el IDEAM monitorea permanentemente las condiciones atmosféricas y en caso de ser necesario emitirá nuevos comunicados. Por esto, se sugiere a los agricultores, ganaderos y floricultores estar atentos a los boletines y comunicados emitidos por la entidad.

ALERTAS POR NIVELES DE LOS RÍOS

REGIÓN ORINOQUIA

SITIOS PARA LOS CUALES SE GENERA LA ALERTA

**ALERTA
ROJA**

CRECIENTES SÚBITAS EN LA CUENCA RÍO GUATIKUÍA Y GUAYURIBA.

Se reporta crecientes súbitas en los afluentes de los ríos Guatikuía y Guayuriba que descienden del piedemonte llanero. Actualmente los niveles de la quebrada Rincón (afluente al río Blanco, a la altura del municipio de La Calera), presentan tendencia al ascenso. **Nota:** Se reporta creciente súbita en el río Guayuriba, a la altura del puente Vía Acacias. La UNGRD reporta afectaciones en los municipios de Guamal, Acacias y Villavicencio.

NIVELES ALTOS EN EL RÍO META.

Niveles altos en el río Meta en el tramo comprendido entre los municipios de Puerto López (Meta) y Paz de Ariporo (Casanare). **Nota:** La Defensa Civil Colombiana (DCC) reporta afectaciones en el municipio de Cabuyaro (Meta), debido a una creciente súbita del río Metica.

NIVELES ALTOS EN EL RÍO GUAVIARE.

Se mantiene esta dado los niveles altos del río Guaviare, con valores por encima de la cota de afectación a la altura de San José del Guaviare. Especial atención en inmediaciones de San José del Guaviare, especialmente en la Inspección de la Carpa y la vereda Los Cámbulos.

NIVELES ALTOS EN LA PARTE BAJA DEL RÍO INÍRIDA.

Niveles altos en la parte baja del río Inírida, a la altura del municipio de Inírida. Los niveles se encuentran en condición de ascenso y se espera que esta situación continúe las siguientes horas. Especial atención para los corregimientos de Cacahual, Puerto Colombia, San Felipe y Guadalupe (en particular en amplios sectores rurales de éstos sitios), del municipio de Puerto Inírida, en donde se prevén inundaciones debido al incremento de niveles de varias corrientes afluentes al río Inírida. Se prevé que ésta condición hidrológica se mantenga durante el fin de semana.

CRECIENTES SÚBITAS EN LAS CUENCAS DE LOS RÍOS ARIARI, GUEJAR, GUAPE Y GUAYABERO.

El nivel del río Lozada a la altura del municipio de la Macarena, río Guejar en zona de influencia de los municipios de San Juan de Arama y Vistahermosa, y el río Ariari sobre los municipios de Cubarral y Puerto Rico, se mantiene con tendencia al ascenso, se espera que esta condición hidrológica se refleje en los demás aportantes en la cuenca alta del río Guaviare.

REGIÓN AMAZONIA

SITIOS PARA LOS CUALES SE GENERA LA ALERTA

**ALERTA
ROJA**

PROBABILIDAD DE CRECIENTES SÚBITAS EN LA CUENCA MEDIA DEL RÍO PUTUMAYO.

Probabilidad de crecientes súbitas en afluentes de la cuenca media del río Putumayo. Los niveles en condición de ascenso en el río Putumayo, a la altura de Puerto Leguizamó.

ALERTAS POR NIVELES DE LOS RÍOS

REGIÓN CARIBE

SITIOS PARA LOS CUALES SE GENERA LA ALERTA

ALERTA NARANJA

PROBABILIDAD DE CRECIENTES SÚBITAS EN LA CUENCA ALTA DEL ATRATO.

Probabilidad de incrementos súbitos en los niveles de la parte alta del río Atrato y sus afluentes los ríos Andágueda, Cabí y Quito. Igualmente para los ríos Condoto, Tamaná, San Juan y Cértégui, pues no se descartan incrementos importantes de sus niveles. Especial atención a la altura del municipio de Quibdó y aguas abajo.

PROBABILIDAD DE CRECIENTES SÚBITAS EN LA CUENCA MEDIA Y BAJA DEL RÍO ATRATO.

Se mantiene la probabilidad de crecientes súbitas para los aportantes del río Atrato en su parte media y baja, como lo son los ríos Bebarama, Napipí, Opagadó, Salaquí, Cacarica, Tanela, Tolo, Cuía, Chicué, Uva, Pogué, Bebarama, Bojayá, Napipí y Opagadó.

CRECIENTES SÚBITAS EN LOS RÍOS SUCIO, MURRÍ Y MURINDÓ.

Probabilidad de incrementos súbitos en los niveles de los ríos de montaña del departamento de Antioquia que drenan al río Atrato, como son los ríos Murri, Sucio y Murindó. Especial atención en el municipio de Vigía del Fuerte, en el Urabá antioqueño, y también ante las posibles crecientes súbitas del río Murri, particularmente en el corregimiento de Mandé Vásquez.

PROBABILIDAD DE CRECIENTES SÚBITAS EN CORRIENTES DEL URABÁ ANTIOQUEÑO.

Probabilidad de crecientes súbitas en los ríos León, Mulatos, Guaduas, Carepa, Apartadó, Grande, Currulao, Guadualito, Zungo, Bobal y Bijagual, entre otros que desembocan al Golfo de Urabá, se recomienda especial atención en los municipios de Chigorodó, Carepa, Apartadó y Turbo.

PROBABILIDAD DE CRECIENTES SÚBITAS EN LOS RÍOS DIRECTOS AL MAR CARIBE.

Probabilidad de crecientes súbitas en los ríos San Juan, Volcán, Canalete y otros arroyos directos al Caribe, especial atención en el municipio de Arboletes y el Corregimiento La Candelaria (Antioquia).

NIVELES ALTOS EN LA CUENCA DEL RÍO SINÚ.

Se mantienen afectaciones en algunos sectores por niveles altos del río Sinú. La UNGRD reportó inundaciones por daño en un dique en el sector El Bongo - San Pelayo.

NIVELES ALTOS DEL RÍO CAUCA EN EL SECTOR DE GUARANDA.

Se mantiene esta alerta dado que continúan altos los niveles del río Cauca entre los municipios de San Jacinto del Cauca (Bolívar), Guaranda (Sucre), Achí y Pinillos (Bolívar). Se recomienda a las autoridades hacer seguimiento al estado de los jarillones que encauzan protegen las poblaciones ribereñas.

ALERTAS POR NIVELES DE LOS RÍOS

REGIÓN ANDINA	SITIOS PARA LOS CUALES SE GENERA LA ALERTA	ALERTA NARANJA
<p>CRECIENTES SÚBITAS EN LA CUENCA DEL RÍO LEBRIJA Incrementos súbitos en la cuenca alta del río Lebrija y sus afluentes, se registra actualmente incremento súbito del río de Oro a la altura de Piedecuesta.</p> <p>NIVELES ALTOS EN EL RÍO NECHÍ Se presentan niveles altos para el río Nechí en su cuenca baja, a la altura del Municipio de Zaragoza.</p>		

REGIÓN PACÍFICO	SITIOS PARA LOS CUALES SE GENERA LA ALERTA	ALERTA NARANJA
<p>PROBABILIDAD DE CRECIENTES SÚBITAS EN LA CUENCA DEL RÍO BAUDÓ. Probabilidad de crecientes súbitas en el río Baudó y sus afluentes, se recomienda especial atención en la cabecera municipal del municipio de Alto Baudó y para varios de sus corregimientos éntrelos cuales se destacan Santa María, Miacorá, Divisa, Cohecho, Chachajo, Santa Rita, La Pureza y Nauca.</p> <p>PROBABILIDAD DE CRECIENTES SÚBITAS EN LOS RÍOS DIRECTOS AL OCÉANO PACÍFICO EN EL DEPARTAMENTO DE CHOCÓ. Se mantiene esta alerta ante los posibles incrementos súbitos en el nivel de los ríos Jella, Chocolatal y sus afluentes en Bahía Solano, entre otros directos al Océano Pacífico en el departamento de Chocó.</p> <p>PROBABILIDAD DE CRECIENTES SÚBITAS EN LA CUENCA ALTA DEL RÍO SAN JUAN. Probabilidad de crecientes súbitas en el río San Juan y sus afluentes, especialmente los ríos Tamaná, Condoto y Cajón, se recomienda especial atención a la altura de los municipios de Tadó, Santa Rita, Istmina, Andagoya, Condoto, Novita y Bebedó.</p> <p>PROBABILIDAD DE CRECIENTES SÚBITAS EN LA CUENCA MEDIA Y BAJA DEL RÍO SAN JUAN. Probabilidad de crecientes súbitas en el río San Juan y sus afluentes, especialmente los ríos Sípi, Capoma, Calima y Munguidó, se recomienda especial atención a la altura de los municipios de Sipí, Medio San Juan y Litoral de San Juan.</p> <p>PROBABILIDAD DE CRECIENTES SÚBITAS EN LAS CUENCAS DE LOS RÍOS ESCALERETE, DAGUA Y ANCHICAYÁ. Se prevén incrementos súbitos en los niveles de los ríos Escalerete, Dagua, Anchicayá y sus afluentes, directos al Océano Pacífico en el departamento de Valle del Cauca. Se prevé que ésta condición hidrológica se mantenga durante el fin de semana.</p>		

ALERTAS POR NIVELES DE LOS RÍOS

REGIÓN ORINOQUIA

SITIOS PARA LOS CUALES SE GENERA LA ALERTA

ALERTA NARANJA

PROBABILIDAD DE CRECIENTES SÚBITAS EN APORTANTES AL RÍO META (CUENCA ALTA).

Probabilidad de crecientes súbitas en los ríos que descienden del piedemonte llanero, especialmente para los ríos Metica, Guamal, Humadea, Negro, Guacavía, Humea, entre otros afluentes de la cuenca alta del río Meta.

PROBABILIDAD DE CRECIENTES SÚBITAS EN ALGUNOS AFLUENTES DEL RÍO META (CUENCA MEDIA).

Probabilidad de crecientes súbitas en los ríos que descienden del piedemonte llanero, especialmente para los ríos Pauto, Upía y Túa, entre otros directos al río Meta en el departamento de Casanare.

PROBABILIDAD DE CRECIENTES SÚBITAS EN LOS AFLUENTES AL RÍO META (CUENCA MEDIA).

Probabilidad de crecientes súbitas en los ríos que descienden del piedemonte llanero, especialmente para los ríos Garagoa, Lengupá, Cusiana, Cravo Sur, entre otros directos al río Meta.

PROBABILIDAD DE CRECIENTES SÚBITAS EN LA CUENCA DEL RÍO CASANARE (CUENCA ALTA).

Probabilidad de crecientes súbitas en la cuenca de río Casanare y afluentes como el río Ariporo, a la altura de San Salvador. Especial atención para sectores bajos y rurales en el municipio de Puerto Rondón, e igualmente para las veredas de Puerto Colombia, El Cajaro en jurisdicción de Hato Corozal. Se prevé que ésta condición hidrológica se mantenga durante el fin de semana.

NIVELES ALTOS EN EL RÍO ARAUCA.

El nivel del río Arauca en las últimas horas se incrementó a la altura del municipio de Arauquita.

PROBABILIDAD DE CRECIENTES SÚBITAS EN LOS AFLUENTES AL RÍO ARAUCA (CUENCA ALTA).

Probabilidad de crecientes súbitas en los ríos Chitaga, Apure, Margua, Cobugón y Cobaría así como en sus afluentes.

ALERTAS POR NIVELES DE LOS RÍOS

REGIÓN ANDINA	SITIOS PARA LOS CUALES SE GENERA LA ALERTA	ALERTA AMARILLA
PROBABILIDAD DE CRECIENTES SÚBITAS EN AFLUENTES DE LA CUENCA ALTA DEL RÍO CAUCA. Probabilidad de incrementos súbitos en los niveles de los ríos Piendamó, Palo, Quimba, Ovejas y Timba, entre otros directos a la cuenca alta del río Cauca (departamento de Cauca). Se previene a la población de los municipios de Puracé y Popayán dadas las continuas crecientes que se han registrado en la parte alta del río Cauca.		
PROBABILIDAD DE CRECIENTES SÚBITAS EN AFLUENTES DE LA CUENCA MEDIA DEL RÍO CAUCA. Probabilidad de incrementos súbitos en los niveles de los ríos Lili, Meléndez, Cañaveralejo, Claro, Cali, Jamundí, Arroyohondo, Yumbo, Mulato, Vijes, Piedras, Roldanillo Pance, Salado, Guachal, Amaime, Cerrito, Guabas, Tuluá, Bugalagrande, Guadalajara, Buga, Paila, Las Cañas, Los Micos, Obando, Frío, Pescador, Chanco, Catarina, Cañaveral, entre otros directos al río Cauca (departamento de Valle del Cauca).		
PROBABILIDAD DE CRECIENTES SÚBITAS EN LAS CUENCAS DE LOS RÍOS DEL EJE CAFETERO Probabilidad de incrementos súbitos en las cuencas de los ríos Risaralda, Frío, Chinchiná, Otún y sus afluentes.		
CRECIENTES SÚBITAS EN EL RÍO TARAZÁ (ANTIOQUIA). Se mantiene la alerta dadas las lluvias de variada intensidad que se vienen registrando en las últimas horas al noroccidente del departamento de Antioquia, por lo que se podría presentar un incremento súbito del nivel del río Taraza y sus aportantes.		
PROBABILIDAD DE CRECIENTES SÚBITAS EN LA CUENCA DEL RÍO SUMAPAZ. Se mantiene esta alerta ante posibles incrementos del río Sumapaz a la altura de los municipios de Cabrera, Pandi, San Bernardo y Melgar, se espera que esta condición se refleje en los demás cauces de la cuenca del río Sumapaz.		
PROBABILIDAD DE CRECIENTES SÚBITAS EN LAS CUENCAS DE LOS RÍOS SAN BARTOLOMÉ Y CIMITARRA Se mantiene la alerta dadas las precipitaciones de variada intensidad que se vienen registrando en las últimas horas en las cuencas de los ríos San Bartolomé, Cimitarra y otros directos al río Magdalena (Antioquia), por lo que no se descartan incremento súbito en estos ríos y sus afluentes.		
PROBABILIDAD DE CRECIENTES SÚBITAS EN LA CUENCA DEL RÍO SUAREZ Probabilidad de incrementos súbitos en los niveles del río Suárez y sus afluentes, especialmente los ríos Monquirá y Cane.		
PROBABILIDAD DE INCREMENTOS MODERADOS EN LA CUENCA DEL RÍO SOGAMOSO Probabilidad de incrementos moderados en los niveles del río Sogamoso.		
PROBABILIDAD DE CRECIENTES SÚBITAS EN LA CUENCA ALTA DEL RÍO SAN JORGE Probabilidad de crecientes súbitas en la parte alta del río San Jorge y sus afluentes, especialmente el río San Pedro, se recomienda especial atención en los municipios de Puerto Libertador, Montelíbano, La Apartada y Buenavista en Córdoba.		

ALERTAS POR NIVELES DE LOS RÍOS

REGIÓN CARIBE	SITIOS PARA LOS CUALES SE GENERA LA ALERTA	ALERTA AMARILLA
PROBABILIDAD DE CRECIENTES SÚBITAS EN EL CAUCE PRINCIPAL Y AFLUENTES DEL RÍO CESAR EN LA CUENCA MEDIA Y BAJA. Los niveles del río Cesar se han mantenido estables a la altura del municipio de Valledupar, igual condición se refleja en su afluente río Ariguaní a la altura del municipio de Ariguaní y Pueblo Bello, se espera que se mantenga esta condición hidrológica en los demás ríos y quebradas de la cuenca media y baja del río Cesar.		
PROBABILIDAD DE CRECIENTE SÚBITA EN LAS CUENCAS DEL RÍO ZULIA, PAMPLONITA Y RÍO NUEVO PRESIDENTE, SECTOR TRES BOCAS. Probabilidad de incrementos súbitos en los niveles de los ríos Zulía, Nuevo Presidente – Tres Bocas y sus afluentes, debido a la condición de saturación de las cuencas.		

REGIÓN PACÍFICO	SITIOS PARA LOS CUALES SE GENERA LA ALERTA	ALERTA AMARILLA
PROBABILIDAD DE CRECIENTES SÚBITAS EN LOS RÍOS ISCUANDÉ Y TAPAJE. Probabilidad de crecientes súbitas en los niveles de los ríos Iscuandé y Tapaje, los cuales drenan sus aguas al Océano Pacífico en el departamento de Nariño.		
PROBABILIDAD DE CRECIENTES SÚBITAS EN LAS CUENCAS DE LOS RÍOS MIRA, TOLA Y ROSARIO. Probabilidad de crecientes súbitas en los ríos Mira, Tola, Rosario y sus afluentes, se recomienda especial atención a la altura de los municipio de Tumaco (Nariño).		
PROBABILIDAD DE CRECIENTES SÚBITAS EN LOS RÍOS DEL LITORAL PACÍFICO EN EL DEPARTAMENTO DE CAUCA. Probabilidad de crecientes súbitas en los ríos Timbiquí, Saija, Guapi, Micay, Naya y sus afluentes, directos al Océano Pacífico en el departamento de Cauca. Se recomienda especial atención en el municipio de Timbiquí, particularmente en sectores como Francia, Buenos Aires, Unión de Vivienda, Bella Vista, entre otros, y en el sector rural Coteje y Cupí, localizados en la ribera de los ríos Timbiquí y Saija.		
PROBABILIDAD DE CRECIENTES SÚBITAS EN LOS RÍOS DEL LITORAL PACÍFICO EN EL VALLE DEL CAUCA. No se descartan incrementos súbitos en los niveles de los ríos Cajambre, Mayorquín, Raposo y sus afluentes, directos al Océano Pacífico en el departamento de Valle del Cauca.		
PROBABILIDAD DE CRECIENTES SÚBITAS EN LA CUENCA DEL RÍO PATÍA Probabilidad de crecientes súbitas en el río Patía y sus afluentes en toda la cuenca, espacialmente ríos Guachicono, Guátara, Juananbú, Mayo y Telembí en Barbacoas (Nariño).		

ALERTAS POR NIVELES DE LOS RÍOS

REGIÓN ORINOQUIA	SITIOS PARA LOS CUALES SE GENERA LA ALERTA	ALERTA AMARILLA
PROBABILIDAD DE CRECIENTES SÚBITAS EN LOS AFLUENTES AL RÍO META (CUENCA ALTA). Probabilidad de crecientes súbitas en Yucao, Melúa, Manacacías y caño Cumaral.		

REGIÓN AMAZONIA	SITIOS PARA LOS CUALES SE GENERA LA ALERTA	ALERTA AMARILLA
PROBABILIDAD DE CRECIENTES SÚBITAS EN LA CUENCA DE LOS RÍOS ORTEGUAZA Y PESCADO. Probabilidad de incrementos en los niveles del río Orteguaza y sus afluentes los ríos Caraño y Hacha en el piedemonte caqueteño, a la altura del municipio de Florencia (Caquetá), similar comportamiento en los niveles se espera para la cuenca del río Pescado. Se recomienda especial atención en las ciudades de Florencia, Paujil, Doncello, Albania y San José de Fragua.		
NIVELES ALTOS EN LA CUENCA MEDIA DEL RÍO CAQUETÁ. Niveles altos en el río Caquetá en los municipios de Puerto Guzmán, Solita, Curillo y Solano en el departamento de Caquetá.		
NIVELES ALTOS EN LA PARTE BAJA DEL RÍO VAUPÉS. Niveles altos en la parte baja del río Vaupés a la altura del municipio de Mitú. Especial atención para zonas bajas y rurales, particularmente para las comunidades indígenas en Mitú, Pedreras y Taraira.		

ALERTAS POR AMENAZAS DE DESLIZAMIENTO

ALERTA ROJA:

Amenaza alta a muy alta por deslizamientos de tierra detonados por lluvias, localizados en los siguientes municipios:

ALERTA NARANJA:

Amenaza moderada por deslizamientos de tierra detonados por lluvias, localizados en los siguientes municipios:

REGIÓN ANDINA	SITIOS PARA LOS CUALES SE GENERA LA ALERTA	ALERTA ROJA
BOYACÁ: San Luis de Gaceno, Santa María. CUNDINAMARCA: Guayabetal. NORTE DE SANTANDER: Toledo.		
REGIÓN PACIFICA	SITIOS PARA LOS CUALES SE GENERA LA ALERTA	ALERTA ROJA
CHOCÓ: Medio San Juan (Andagoya), Quibdó.		
REGIÓN ORINOQUIA	SITIOS PARA LOS CUALES SE GENERA LA ALERTA	ALERTA ROJA
META: Restrepo.		
REGIÓN AMAZONIA	SITIOS PARA LOS CUALES SE GENERA LA ALERTA	ALERTA ROJA
PUTUMAYO: Mocoa.		
REGIÓN ANDINA	SITIOS PARA LOS CUALES SE GENERA LA ALERTA	ALERTA NARANJA
ANTIOQUIA: Cáceres, Sabanalarga, Turbo. BOYACÁ: Campohermoso, Macanal. CALDAS: Filadelfia, Manizales, Marulanda, Neira, Salamina. CUNDINAMARCA: Gachalá, La Calera, Medina, Ubalá. NORTE DE SANTANDER: Chitagá.		
REGIÓN PACIFICO		ALERTA NARANJA
CAUCA: El Tambo, Guapi, López, Timbiquí. CHOCÓ: Alto Baudó (Pie de Pato), Bagadó, Bahía Solano (Mutis), Bajo Baudó (Pizarro), Bojayá (Bellavista), Cértégui, Condoto, El Cantón del San Pablo (Managrú), Istmina, Juradó, Lloró, Medio Atrato (Beté), Medio Baudó (Boca de Pepé), Nóvita, Nuquí, Río Iró (Santa Rita), Río Quito (Paimadó), San José del Palmar, Sipí, Tadó. NARIÑO: Barbacoas. VALLE DEL CAUCA: Bolívar, Cali.		

ALERTAS POR AMENAZAS DE DESLIZAMIENTO

ALERTA ROJA:

Amenaza alta a muy alta por deslizamientos de tierra detonados por lluvias, localizados en los siguientes municipios:

ALERTA NARANJA:

Amenaza moderada por deslizamientos de tierra detonados por lluvias, localizados en los siguientes municipios:

REGIÓN ORINOQUIA	SITIOS PARA LOS CUALES SE GENERA LA ALERTA	ALERTA NARANJA
CASANARE: Monterrey, Pore, Sabanalarga, Támara, Tauramena, Yopal. META: Acacías, Cumaral, El Calvario, Villavicencio, Vistahermosa.		
REGIÓN AMAZONIA	SITIOS PARA LOS CUALES SE GENERA LA ALERTA	ALERTA NARANJA
CAQUETÁ: Florencia.		
REGIÓN CARIBE	SITIOS PARA LOS CUALES SE GENERA LA ALERTA	ALERTA AMARILLA
BOLÍVAR: San Pablo. CÓRDOBA: Montelíbano, Puerto Libertador, San Jose de Ure. CESAR: Curumaní, La Gloria, Pailitas, Pelaya, Valledupar. LA GUAJIRA: El Molino, Fonseca, San Juan del Cesar, Villanueva. MAGDALENA: Ciénaga, Santa Marta.		
REGIÓN ANDINA	SITIOS PARA LOS CUALES SE GENERA LA ALERTA	ALERTA AMARILLA
ANTIOQUIA: Abejorral, Abriaquí, Amagá, Amalfi, Andes, Angelópolis, Anorí, Argelia, Armenia, Belmira, Betulia, Briceño, Buriticá, Caicedo, Caldas, Campamento, Cañasgordas, Caracolí, Caramanta, Ciudad Bolívar, Concordia, Dabeiba, Ebéjico, Fredonia, Frontino, Giraldo, Heliconia, Ituango, Maceo, Medellín, Montebello, Nariño, Olaya, Puerto Berrio, Puerto Nare, Puerto Triunfo, Remedios, Salgar, San Carlos, San Jerónimo, San Luis, San Pedro de Los Milagros, Santa Bárbara, Santa Fe de Antioquia, Segovia, Sonsón, Sopetrán, Tarazá, Titiribí, Uramita, Urrao, Valdivia, Yalí, Yarumal, Yolombó, Zaragoza.		
BOYACÁ: Almeida, Aquitania, Betétiva, Boavita, Buenavista, Chinavita, Chita, Chivor, Coper, Corrales, Covarachía, Cubará, El Espino, Gámeza, Garagoa, Guicán, La Uvita, La Victoria, Labranzagrande, Maripí, Miraflores, Mongua, Moniquirá, Muzo, Otanche, Pachavita, Páez, Pajarito, Panqueba, Pauna, Paya, Paz de Rio, Pesca, Pisba, Puerto Boyacá, Quípama, Rondón, Saboyá, San Eduardo, San José de Pare, San Mateo, San Pablo de Borbur, Santana, Soatá, Socha, Socotá, Sogamoso, Susacón, Tasco, Tibaná, Tópaga, Turmequé, Úmbita, Ventaquemada.		
CUNDINAMARCA: Agua de Dios, Albán, Anapoima, Anolaima, Apulo, Arbeláez, Beltrán, Bituima, Bogotá, D.C., Bojacá, Cabrera, Cachipay, Caparrapí, Cáqueza, Carmen de Carupa, Chaguani, Chipaque, Choachí, Chocontá, Cogua, Cucunubá, El Colegio, El Peñón, El Rosal, Facatativá, Fusagasugá, Gachetá, Gama, Granada, Guaduas, Guatavita, Guayabal de Siquima, Gutiérrez, Jerusalén, Junín, La Mesa, La Palma, La Peña, Lenguaque, Machetá, Manta, Nilo, Nimaíma, Nocaima, Pacho, Paima, Pandi, Paratebueno, Pasca, Pulí, Quebradanegra, Quetame, Quipile, Ricaurte, San Antonio de Tequendama, San Bernardo, San Cayetano, San Francisco, San Juan de Rioseco, Sasaima, Sesquilé, Sibaté, Silvania, Soacha, Subachoque, Suesca, Supatá, Sutatausa, Tabio, Tausa, Tena, Tibacuy, Tocaima, Topaípi, Útica, Venecia, Vergara, Vianí, Villagómez, Villapinzón, Villeta, Viotá, Yacopí, Zipacón, Zipaquirá.		

ALERTAS POR AMENAZAS DE DESLIZAMIENTO

ALERTA ROJA:

Amenaza alta a muy alta por deslizamientos de tierra detonados por lluvias, localizados en los siguientes municipios:

ALERTA NARANJA:

Amenaza moderada por deslizamientos de tierra detonados por lluvias, localizados en los siguientes municipios:

REGIÓN ANDINA	SITIOS PARA LOS CUALES SE GENERA LA ALERTA	ALERTA AMARILLA
<p>CALDAS: Aguadas, Anserma, Aranzazu, Chinchiná, La Merced, Manzanares, Marmato, Pácora, Palestina, Pensilvania, Riosucio, Samaná, Supia, Villamaria.</p> <p>HUILA: Aipe, Altamira, Colombia, Guadalupe, La Plata, Neiva, Pitalito, Saladoblanco, San Agustín, Suaza,</p> <p>NORTE DE SANTANDER: Ábrego, Arboledas, Cáchira, Cácuta, Chinácota, Convención, Cúcuta, Cucutilla, Durania, El Tarra, El Zulia, Gramalote, Hacarí, Labateca, Lourdes, Mutiscua, Ocaña, Pamplona, Salazar, San Calixto, Santiago, Sardinata, Silos, Teorama, Villa Caro.</p> <p>QUINDÍO: Calarcá, Córdoba, Salento.</p> <p>RISARALDA: Belén de Umbría, Guática, Mistrató, Quinchía, Santa Rosa de Cabal.</p> <p>SANTANDER: Aguada, Albania, Barbosa, Bucaramanga, Carcasí, Cerrito, Charalá, Charta, Chipatá, Concepción, Confines, Contratación, Coromoro, El Guacamayo, El Playón, Florián, Floridablanca, Girón, Guaca, Guavatá, Güepsa, La Belleza, La Paz, Landázuri, Lebrija, Macaravita, Málaga, Matanza, Mogotes, Oiba, Onzaga, Piedecuesta, Puente Nacional, Rionegro, San Andrés, San Benito, San Miguel, San Vicente de Chucurí, Santa Helena del Opón, Sucre, Suratá, Tona, Valle de San José, Vélez.</p> <p>TOLIMA: Alpujarra, Anzoátegui, Armero (Guayabal), Ataco, Cajamarca, Carmen de Apicalá, Casabianca, Chaparral, Cunday, Dolores, Falan, Fresno, Herveo, Ibagué, Icononzo, Lérída, Líbano, Melgar, Murillo, Natagaima, Ortega, Palocabildo, Planadas, Prado, Purificación, Rioblanco, Roncesvalles, Rovira, San Antonio, Villahermosa, Villarrica.</p>		
REGIÓN PACIFICO	SITIOS PARA LOS CUALES SE GENERA LA ALERTA	ALERTA AMARILLA
<p>CAUCA: Bolívar, Buenos Aires, Caldono, Corinto, Inzá, Jambaló, La Sierra, La Vega, Miranda, Páez (Belalcázar), Piendamó, Popayán, Rosas, Santa Rosa, Santander de Quilichao, Silvia, Sotará (Paispamba), Suárez, Toribío, Totoró.</p> <p>CHOCÓ: El Carmen.</p> <p>NARIÑO: Albán (San José), Buesaco, Cumbitara, Linares, Los Andes (Sotomayor), Samaniego, San Pedro de Cartago (Cartago).</p> <p>VALLE DEL CAUCA: Buenaventura, Buga, Bugalagrande, Calima (El Darién), Dagua, El Cerrito, El Dovio, Florida, La Unión, Palmira, San Pedro, Sevilla, Tuluá, Versalles, Vijes, Yumbo.</p>		
REGIÓN ORINOQUIA	SITIOS PARA LOS CUALES SE GENERA LA ALERTA	ALERTA AMARILLA
<p>ARAUCA: Tame.</p> <p>CASANARE: Aguazul, Chámeza, Hato Corozal, La Salina, Nunchía, Paz de Ariporo, Recetor.</p> <p>META: Barranca de Upía, Cubarral, Guamal, San Juanito.</p>		
REGIÓN AMAZONIA	SITIOS PARA LOS CUALES SE GENERA LA ALERTA	ALERTA AMARILLA
<p>CAQUETÁ: Belén de los Andaquíes, Morelia, Puerto Rico.</p>		

ALERTAS POR AMENAZAS DE DESLIZAMIENTO

ALERTA ROJA:
Amenaza alta a muy alta por deslizamientos de tierra detonados por lluvias, localizados en los siguientes municipios:

ALERTA NARANJA:
Amenaza moderada por deslizamientos de tierra detonados por lluvias, localizados en los siguientes municipios:

SECTORES VIALES IDENTIFICADOS CON POTENCIALIDAD DE DESLIZAMIENTOS DE TIERRA, EN LOS CUALES GENERAN ALERTAS	
DEPARTAMENTO	SECTOR VIAL
CUNDINAMARCA	Bogotá – Villavicencio Sibate – Fusagasagá Honda - Guaduas
BOYACÁ	Moniquira – Arcabuco. Vía Sogamoso – Aguazul Vía Ciénega -Viracachá Santa María y el Secreto Santa María y San Luis de Gaceno
CASANARE	Yopal – Paz de Ariporo Sogamoso - Pajarito
ANTIOQUIA	San Roque – Santo Domingo Santuario – Granada San Rafael – San Carlos Segovia – Yolombó La Ceja – Medellín Vía Medellín – Bolombolo Medellín – Gómez Plata La Mansa – Primavera Llanos de Cuiva – Taraza La Av. Las Plamas km 7. Vía San Jeronimo Dabeiba – Santa Fé de Antioquia Amagá – Titiribi Medellín – Caucasia Via Liborina - Olaya
TOLIMA	Bogotá, Manizales – Petaqueros – Fresno – Mariquita, en el kilómetro 63, cerca del sector de Padua
CHOCÓ	Quibdó – Medellín Vía panamericana (Risaralda - Chocó).
META	Bogotá - Villavicencio
CAQUETA	Suaza – Florencia Vergel - Florencia

ALERTAS POR AMENAZAS DE INCENDIOS DE LA COBERTURA VEGETAL

ALERTA ROJA:

Amenaza Alta o muy alta de ocurrencia de incendios de la cobertura vegetal en zonas de bosques, cultivos y pastos, localizados en los siguientes municipios y sectores aledaños:

ALERTA NARANJA:

Amenaza moderada de ocurrencia de incendios de la cobertura vegetal en zonas de bosques, cultivos y pastos, localizados en los siguientes municipios y sectores aledaños:

REGIÓN CARIBE	SITIOS PARA LOS CUALES SE GENERA LA ALERTA	ALERTA ROJA
ATLÁNTICO: Baranoa, Barranquilla, Galapa, Malambo, Puerto Colombia, Repelón, Tubará. BOLÍVAR: El Carmen De Bolívar. CESAR: Agustín Codazzi. LA GUAJIRA: Maicao, Manaure, Uribia. MAGDALENA: Algarrobo, Sitionuevo. SUCRE: Chalán, Colosó, Morroa, Ovejas.		

REGIÓN ANDINA	SITIOS PARA LOS CUALES SE GENERA LA ALERTA	ALERTA ROJA
CAUCA: Cajibío, Puracé (Coconuco), San Sebastián, Timbío. CUNDINAMARCA: Girardot, Nariño. HUILA: Garzón, Tello. NARIÑO: Ancuya, Arboleda (Berruecos), Belén, Chachagui, Colón (Génova), Consacá, El Peñol, El Tablón, El Tambo, Guaitarilla, La Cruz, La Florida, La Llanada, La Unión, Nariño, Pasto, Providencia, San Bernardo, San Lorenzo, Sandoná, Santa Cruz (Guachavés), Taminango, Túquerres. SANTANDER: Betulia, Cepitá, Molagavita, Zapatoca. TOLIMA: Coello, Espinal, Flandes, Guamo, Piedras, Saldaña, San Luis, Suárez.		

REGIÓN CARIBE	SITIOS PARA LOS CUALES SE GENERA LA ALERTA	ALERTA NARANJA
ATLÁNTICO: Luruaco. CÓRDOBA: San Bernardo Del Viento. MAGDALENA: Zapayán. SUCRE: Los Palmitos, Toluviéjo.		

REGIÓN ANDINA	SITIOS PARA LOS CUALES SE GENERA LA ALERTA	ALERTA NARANJA
BOYACÁ: Jericó, Sativanorte, Tipacoque, Toca, Villa De Leiva. CUNDINAMARCA: Puerto Salgar. HUILA: Isnos. SANTANDER: Aratoca, Capitanejo, Curití, Enciso, Los Santos, San José De Miranda.		

ALERTAS POR AMENAZAS DE INCENDIOS DE LA COBERTURA VEGETAL

ALERTA ROJA:

Amenaza Alta o muy alta de ocurrencia de incendios de la cobertura vegetal en zonas de bosques, cultivos y pastos, localizados en los siguientes municipios y sectores aledaños:

ALERTA NARANJA:

Amenaza moderada de ocurrencia de incendios de la cobertura vegetal en zonas de bosques, cultivos y pastos, localizados en los siguientes municipios y sectores aledaños:

REGIÓN CARIBE	SITIOS PARA LOS CUALES SE GENERA LA ALERTA	ALERTA AMARILLA
ATLÁNTICO: Juan De Acosta, Palmar De Varela, Polonuevo, Sabanagrande. BOLÍVAR: Calamar, El Guamo, María La Baja. CESAR: Bosconia, El Copey, La Paz, Manaure Balcón Del Cesar, Pueblo Bello, Rio De Oro, San Alberto, San Diego. LA GUAJIRA: Albania, Dibulla, La Jagua Del Pilar, Riohacha, Urumita. MAGDALENA: Aracataca, Chivolo, Concordia, El Piñón, El Retén, Fundación, Pedraza, Pivijay, Puebloviejo, Remolino, Sabanas De San Angel. SUCRE: San Onofre.		

REGIÓN ANDINA	SITIOS PARA LOS CUALES SE GENERA LA ALERTA	ALERTA AMARILLA
ANTIOQUIA: Caucasia, Hispania, Jericó, Pueblorrico, Tâmesis. BOYACÁ: Paipa, Santa Rosa De Viterbo. CALDAS: Marquetalia, Victoria. CAUCA: Morales, Puerto Tejada, Villa Rica. CUNDINAMARCA: Guataquí. HUILA: Baraya, Gigante, Îquira, Palermo, Villavieja. NARIÑO: Mallama (Piedrancha), San Pablo. QUINDÍO: Armenia, La Tebaida, Montenegro. SANTANDER: El Carmen, Galán, Villanueva. TOLIMA: Alvarado, Coyaima, Valle De San Juan. VALLE DEL CAUCA: Candelaria, Pradera.		

ALERTAS METEOMARINA

MAR CARIBE

ALERTA AMARILLA

POR VIENTO Y OLEAJE

Se mantienen vientos con velocidades entre los 20 y 30 nudos (37,04 – 55,6 km/h) en el centro y oriente del mar Caribe nacional, además en sectores del occidente en mar adentro los vientos pueden alcanzar los 20 nudos. En zonas del oriente y centro la altura del oleaje puede llegar a los 3,0 metros. El IDEAM recomienda a las embarcaciones menores consultar con las Capitanías de puerto y a los bañistas estar atentos a las condiciones meteorológicas.

ALERTA AMARILLA

POR PLEAMAR

Desde el día de hoy y hasta el próximo julio 3, en el Archipiélago de San Andrés y Providencia y hasta el 5 de julio en el centro del litoral Caribe; se registrará una de la pleamar más significativas del mes. Por lo anterior, se recomienda a los habitantes costeros estar atentos a la evolución de este fenómeno.

OCÉANO PACÍFICO

ALERTA NARANJA

POR TIEMPO LLUVIOSO

En sectores del océano Pacífico nacional, incluidos sectores del litoral, se mantiene la alerta por lluvias entre moderadas a fuertes, en algunos con tormentas eléctricas y rachas de viento. Por lo anterior, el IDEAM recomienda a los habitantes costeros estar atentos a las condiciones meteorológicas y a embarcaciones de poco calado, consultar con las Capitanías de puerto antes de zarpar en zonas de inminente tempestad.

°C: grados Celsius

m: metros

mm: milímetros

msnm: metros sobre nivel del mar

Km/h: kilómetros por hora

HLC: hora local colombiana

GOES: Geostationary Operational Environmental Satellites (Satélite Geoestacionario Operacional Ambiental).

GOES-16 es el designado GOES-Este, localizado en 75° W sobre el ecuador geográfico.

PNN: Parque Nacional Natural

SFF: Santuario de Fauna y Flora



ALERTA ROJA. PARA TOMAR ACCIÓN Advierte al Sistema Nacional de Gestión del Riesgo de Desastres sobre el peligro de un fenómeno y sus efectos adversos sobre la población. Se emite una alerta sólo cuando la identificación de un evento extraordinario indique la amenaza inminente y cuando la gravedad del fenómeno requiera atención prioritaria de los comités departamentales y locales.



ALERTA NARANJA. PARA PREPARARSE Indica la amenaza de un fenómeno. No implica riesgo inmediato por lo que es catalogado como un mensaje para informarse y prepararse. El aviso implica vigilancia continua ya que las condiciones son propicias para el desarrollo de un suceso natural.



ALERTA AMARILLA. PARA INFORMARSE Se emite cuando las condiciones hidrometeorológicas son favorables para la ocurrencia de un fenómeno natural y pueden aumentar el riesgo según los pronósticos. Por sus características, este nivel está encaminado a informar.

CONDICIONES NORMALES Indica que no existe ninguna clase de alerta para la región o zona mencionada.

Yolanda GONZÁLEZ H. | Directora General

Mery E. FERNÁNDEZ P. | Jefe Oficina del Servicio de Pronósticos y Alertas

Profesionales de Turno:

Carlos MERCHAN (Hidrólogo), Sergio ROJAS (Deslizamientos de Tierra), Andrés ESPEJO (Incendios), Catherine TOBON – Helmer GUZMAN (Meteorólogos), Mauricio TORRES (Datos) y Luis Alfonso LOPEZ A. (Coordinador).

<http://www.ideam.gov.co>

Correos electrónicos: servicio@ideam.gov.co, alertas@ideam.gov.co

Calle 25D # 96B – 70, Piso 3. Bogotá, D.C., Colombia.

Teléfono: 3075625 Ext. 1334–1336.

Síguenos en:

